

小波瀬ニュータウン
のぞみヶ丘

「野遊び」がはじまる家

新提案 URBAN OUTDOOR というスタイル

5/20 **土**
OPEN!

“URBAN OUTDOOR”とは

「人生に、野遊びを」自然との触れ合いによる「人間性の回帰」をコンセプトとする
スノーピーク社が提唱する新しい暮らしのスタイルです。

自宅のお庭やバルコニーでコーヒーを飲んだり、BBQや食事をしたり、焚火をしたり、わざわざキャンプ場へ行かなくても「自宅に居ながら簡単にアウトドア(野遊び)を楽しめる」自然指向のライフスタイルです。



土地 + 建物 + スノーピークカー一式 2,497万円

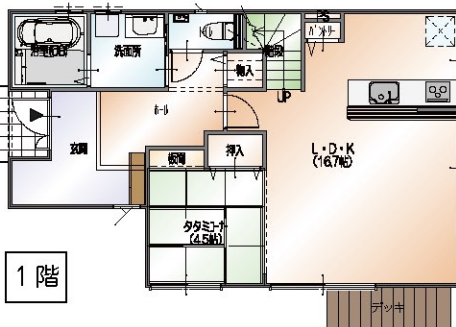
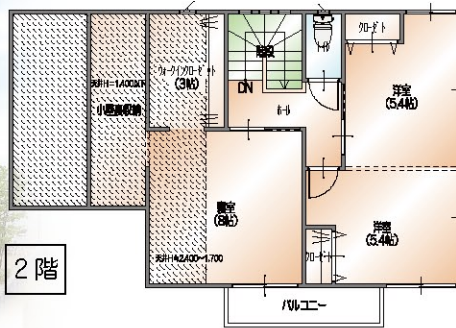
*含まれているスノーピークカーについてはお問い合わせください。



八幡西区 ひびきのモデルホーム



福岡市 falò 大濠



URBAN OUTDOOR



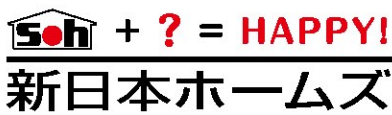
ライフスタイル提案型ショップ併設のオーナーサロンとして新日本ホームズ福岡支店2階に今年オープンしました。スノーピークのアウトドア商品や、トミタリアのデザインプロダクト、小国杉のプロダクトも取扱っています。

「アウトドア」「デザイン」「木」をコトはじめに「心豊かな暮らし」をテーマにオーナー様の暮らしをサポートしていきます。

新日本ホームズ・falò大濠はスノーピークアーバンアウトドアの九州初のSISです。

- 販売価格(税込) 2,497万円
- 間取り/4LDK+S
- 敷地面積/179.75㎡ 延床面積/105.78㎡
- 交通/「ゆめシャトルセブン桜ヶ丘」バス停徒歩3分
- 所在地/京都府京都市右京区尾山3951-1

(物件概要) ●名称/小波瀬ニュータウンのぞみヶ丘 ●所在地/福岡県京都府京都市右京区尾山3951-10/他 ●交通/JR日豊本線「小波瀬西工大前」駅徒歩11分(840m)・ゆめシャトルセブン桜ヶ丘バス停徒歩3分(200m) ●地目/宅地 ●用途地域/第二種低層住居専用地域・第一種中高層住居専用地域 ●建ぺい率/60% ●容積率/100%(第二種低層住居専用地域)・200%(第一種中高層住居専用地域) ●私道負担/なし ●道路/幅員6m・アスファルト舗装 ●開発総面積/46,938.10㎡ ●開発許可/26都第1号-100(平成26年9月11日) ●面積/179.75㎡~189.65㎡ ●販売価格/692万3,700円~760万8,600円 ●工事完了/平成27年10月末 ●売主/新日本ホームズ株式会社 ●総区画数/6区画 ●販売区画数/4区画 ●電気/九州電力 ●ガス/プロパン ●上水道/苅田町営公共上水道 ●団地施設/調整池、ゴミステーション ●統一感ある街並みを形成するため、街づくりルールを定めます。 ●団地管理組合/小波瀬ニュータウンのぞみヶ丘団地管理組合を団地建物所有者全員で結成し、ご購入者には組合員となっていただきます。 ●管理費/未定 ●団地管理組合基金/未定(引渡し時に一括払い) ●小学校/与原小学校(約1700m) ●中学校/新津中学校(約1300m)
<分譲住宅物件概要> ●所在地/福岡県京都府京都市右京区尾山3951-10/他 ●交通/JR日豊本線「小波瀬西工大前」駅徒歩11分(840m)・ゆめシャトルセブン桜ヶ丘バス停徒歩3分(200m) ●総戸数1戸 ●販売戸数1戸 ●価格2,497万円 ●私道負担/なし ●間取り/3LDK ●建物面積/105.78㎡ ●土地面積/179.75㎡ ●完成時期(築年月)/2017年5月 ●入居予定時期/2017年6月下旬予定 ●土地の権利形態/所有権 ●構造/工法/木造2階建(2×4工法) ●地目/宅地 ●電気/九州電力 ●上水道/苅田町営水道 ●下水道/個別浄化槽 ●売主/新日本ホームズ株式会社 ●広告有効期限/平成29年5月末日



本社・北九州支店 / 〒807-0825 北九州市八幡西区折尾3丁目3-22
建設業者許可番号:福岡県知事許可(特24)第56724号 宅地建物取引業者免許証番号:福岡県知事(9)第8074号

フリーダイヤル 0120-71-2033

新日本ホームズ 検索
http://www.snph.co.jp

